

# 地域創造研究センターフォーラム

(兼 日本看護研究学会 第32回 北海道地方会学術集会)

# 酪農地域での看護実践と 世界の看護への挑戦

輝く女性のロールモデル

第1回  
秋山喜代賞  
受賞

講師 竹内美妃 さん

医学博士・看護師 (竹内牧場・キャンナス釧路代表)

日時 2024.07.27(土) 13:20 (開場 12:00) ~14:30

場所 北海道文教大学 鶴岡記念講堂大ホール

参加費 無料 ※講演会終了後に学会主催のシンポジウムもございます。  
シンポジウム聴講は有料 (会員 1,500 円、非会員 2,000 円) となります。

申込 不要 ※直接会場へお越しください

人口減少や高齢化が進むなか、地域における看護職への期待が一層高まってきています。

講師の竹内美妃さんは、道東の酪農地域・浜中町で酪農を営みながら、看護師の経験を活かして地元の農協と連携して、酪農地域の高齢者の生活支援として独自のデイサロン活動を展開しています。また、国内外の緊急医療支援活動に参加し、国際協力と災害看護の実践的な活動を続けています。足もとの地域課題から世界の課題まで、その解決に向けて看護師の力を活かして歩み続けながら、さらに災害看護、国際看護の分野で教育者、研究者としての研鑽も積まれています。

フォーラムでは竹内さんから、その経験をお話しいたします。このフォーラムは「日本看護研究学会 第32回 北海道地方会学術集会」との共催です。会員だけでなく、看護職を目指している学生や若い世代の皆さん、医療や福祉に関わっている方々、まちづくりに関心にある方など、たくさんの皆さんのご参加をお待ちしています。

お問い合わせは



学校法人鶴岡学園 北海道文教大学 地域創造研究センター

〒061-1449 北海道恵庭市黄金中央5丁目196-1

TEL : 0123-21-8836 MAIL : crc@do-bunkiyodai.ac.jp

北海道文教大学  
公式HPはこちらから



## ■講師プロフィール 竹内美妃さん

浜中町在住。竹内牧場・キャンパス釧路代表、札幌医科大学医学部公衆衛生学講座訪問研究員、日本災害医学会評議員、帯広大谷短期大学看護学科非常勤講師。

イムス横浜国際看護専門学校看護学部高等看護科卒業後、聖マリアンナ医科大学横浜市西部病院救命救急センター勤務。1998年に夫とともに移住、町立浜中診療所看護師。2001年竹内牧場開設。北海道別海高等学校農業特別専攻科にて酪農を学ぶ。



2006年全国訪問ボランティアの会「キャンパス釧路」代表、JAはまなかデイサロン開始。

移住後、北海道教育大学教育学部釧路校国際理解教育課程卒業、日本赤十字北海道看護大学大学院修士課程修了（看護学修士）、札幌医科大学大学院医学研究科博士課程修了（医学博士）。

釧路市医師会看護専門学校等で非常勤講師を歴任。阪神淡路大震災、東日本大震災、熊本地震、西日本豪雨災害、北海道胆振東部地震等の緊急医療支援チームに参加。



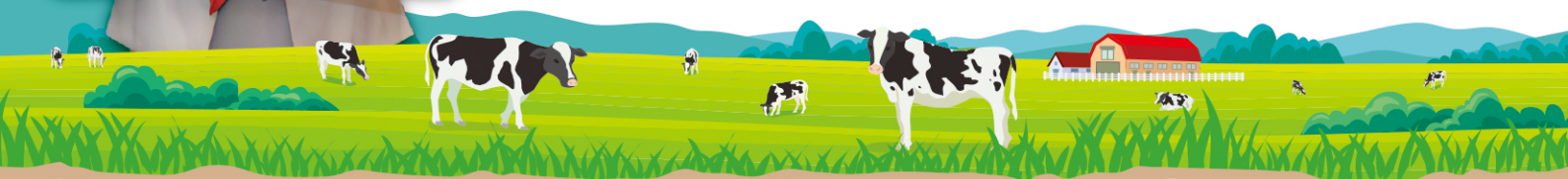
インドネシア・スマトラ沖地震、フィリピン・レイテ島大規模地滑り、ミャンマー連邦サイクロン、パキスタン洪水等でJICA国際緊急援助隊医療チーム及びAMDA緊急救援医療チームに活動。

これらの活動が評価され、2023年に第1回秋山喜代賞を受賞。



## 秋山喜代賞

これまで多くの生命科学研究者の活動等に助成支援を行ってきた公益財団法人秋山記念生命科学振興財団が、創設者である秋山喜代氏を称えて、輝く社会づくりに向け果敢にチャレンジしている女性を表彰するために新たに2023年に創設した賞です。



## ■アクセス

